

WARNING: SHUT POWER OFF AT FUSE OR CIRCUIT BREAKER BEFORE INSTALLING

WARNINGS:

- To avoid fire, shock, and serious personal injury, follow all instructions carefully. Read and save these instructions for future reference.
- Do not install or use this unit if any part is damaged or missing.
- IMPORTANT!** Fan installation must be complete, including the assembly of blades, before testing the remote control unit.

NOTICE:

- This remote controller is designed for Incandescent, CFL and LED lamps.
- This remote controller is suitable for indoor/outdoor damp location.

SAFETY PRECAUTIONS:

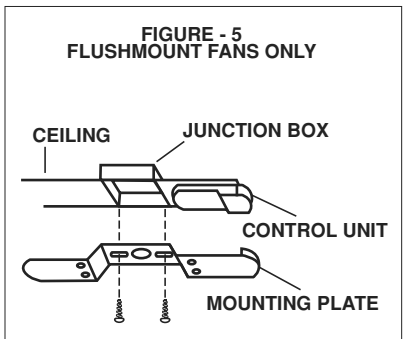
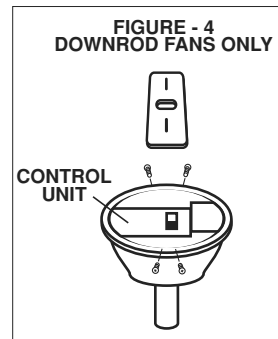
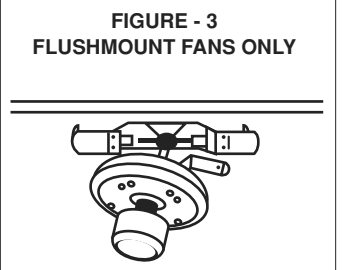
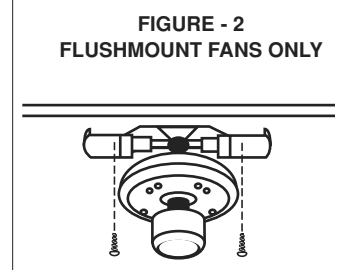
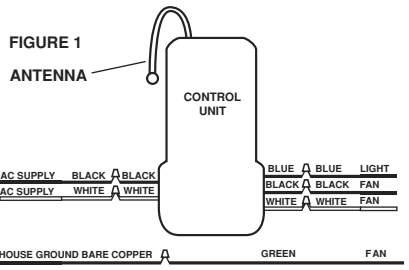
- This wall control is rated for a maximum (ceiling fan only) motor amp of 1.25 at 120 volts, total (incandescent bulb only) wattage equaling 190 watt maximum.
- Do not use with solid state ceiling fans.
- The decorative housing (canopy) at the ceiling must be metal. The metal housing acts as a protective cover for the Control Unit. **DO NOT USE WITH A NON-METALLIC HOUSING.**
- Only the remote unit should be used to change fan speeds. Do not use the pull chain to change fan speeds after installation.
- Make sure no bare wires are exposed outside of the connectors.
- All wiring must conform to national and local electrical codes. If you feel that you do not have enough electrical wiring knowledge or experience, have your fan control installed by a qualified electrician. **Any electrical work not described in this manual should be performed by a qualified electrician.**
- Do not use water or detergents to clean the remote transmitter unit. A dry dust cloth will be suitable for most cleaning.
- Use of this control with some ceiling fans could result in fire, shock, and serious personal injury. Use this fan control only with capacitor speed controlled ceiling fans only.

A. MAKING THE ELECTRICAL CONNECTIONS:

NOTE: This remote only works with some sloped ceiling mounted fan models.

Do not use fan speed control in canopies where the mounting is not as described in figures 4 or 5. This remote cannot be installed in a downrod style fan when in flushmount mode (when downrod is not in use).

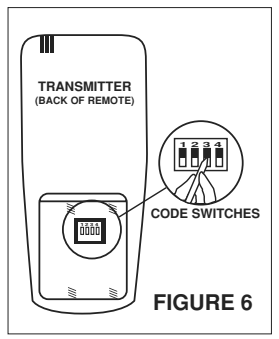
- FOR FANS ON A DOWNROD:** Remove ceiling fan canopy from its mounting plate. Go to Step 3.
FOR FLUSHMOUNT FANS: Remove decorative housing from mounting plate (see figure 2). Disconnect mounting bracket from mounting plate and allow to hang from one side (see figure 3).
- Disconnect existing wiring between ceiling fan and AC supply at electrical junction box.
- Making the electrical connection:
 - Make sure the GREEN fan wire is connected to the house ground (bare copper) wire.
 - Connect BLACK control unit wire to BLACK supply wire (AC L).
 - Connect WHITE control unit wire to WHITE supply wire (AC N).
 - Connect WHITE control unit wire (MOTOR N) to WHITE fan wire.
 - Connect BLACK control unit wire (MOTOR L) to BLACK fan wire.



- Connect BLUE control unit wire (FOR LIGHT) to BLUE light wire.
 - Push the connected wires up into the junction box.
 - Lay the BLACK control unit wire (ANTENNA) on top of the control unit.
 - FOR FANS ON A DOWNROD:** Lay the control unit in the canopy (see figure 4). Reinstall the canopy on its mounting plate. Restore electrical power to the circuit.
 - FOR FLUSHMOUNT FANS:** Attach the control unit to the mounting plate or to the ceiling with the supplied tie wraps (see figure 5). Reconnect the mounting bracket to the mounting plate (see figure 2). Reinstall the decorative housing on its mounting plate. Restore electrical power to the circuit.
- NOTE: If the unit does not fit properly between the mounting plate and ceiling, attach the unit to the underside of the mounting plate.**

B. INSTRUCTIONS FOR YOUR NEW WESTINGHOUSE REMOTE FAN CONTROL SYSTEM

NOTE: All remote controls are preset with a pair of codes when being manufactured and are ready to use. If this unit causes interference with other appliances, you can adjust the code switches inside the back of remote transmitter (see figure 6). Turn off the fan mainpower, and open the back cover of remote transmitter, and adjust the code switches. Once the code is adjusted, restore the fan power on and press and hold the "0" button on the transmitter for 3 to 5 seconds. NOTE: You must press the "0" button within 60 seconds of restoring power to the fan. The fan would be operated at medium speed and then stop, and in the meantime the fan light would flash and turn on, the study process will be completed and the remote is ready for normal use.



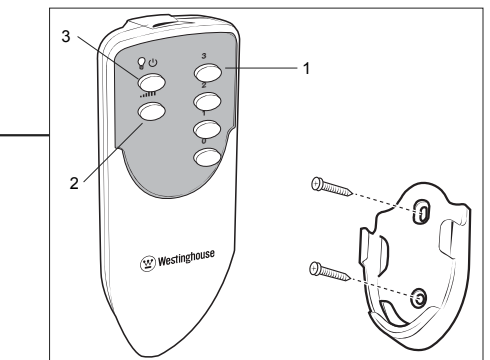
WARNING: HIGH VOLTAGE
Before connecting this control unit:

- Disconnect electrical power from the circuit to be used.
- Household power can cause serious injury or death.
- Wiring must meet all local electrical code requirements.

C. SETTING THE OPERATING CONTROLS (FIRST TIME ONLY):

- This unit operates on one 9 volt battery (included).
- Store the controller unit away from excess heat or humidity.
- This remote control unit is equipped with 16 code combinations. Because of the many combinations, interference from other remotes is possible (i.e. garage openers, car alarms, security systems, etc.). If your fan/light goes on or off without using your remote, change the codes on both the control unit in the fan and in your remote transmitter.
- If your ceiling fan is equipped with variable speed and light ON/OFF pull chain switch controls, make sure to set the speed control at the **HIGHEST** speed and the light to the **ON** or **BRIGHTEST** position before installing the

- remote control. This will avoid erratic speeds and possible damage to your ceiling fan.
- Remote Control Operation:
 - Turning fan On/Off – press and release. The remote control operates the fan speed as follows: 1 - high; 2 - medium; 3 - low; 0 - off.
 - Light Dimmer – continuous pressure on the light button dims light in a continuous cycle from lightest to darkness.
 - Light On/Off – press and release light button.



TROUBLESHOOTING GUIDE

PROBLEM: REMOTE FAILS TO OPERATE
Check:

- Is there power to the control unit?
- Is the control unit wired correctly?
- Are the fan and light switches set on the highest position?
- Is there a good battery in the remote? If the red indicator lights when either button is pushed, the battery is good.

PROBLEM: SHORT RANGE
Solution:

- If the remote can operate the control unit when close to it but does not operate it at distances of 30-50 feet, try placing the black antenna wire above the ceiling and outside of the junction box.

LIMITED WARRANTY

The Westinghouse remote control for ceiling fans offers a limited warranty of one year from the date of purchase to the original owner against defects in material and workmanship. All spare parts are covered for ninety days only. This warranty is in lieu of all other warranties expressed or implied.

Westinghouse will repair or replace this remote control if it is defective due to faulty materials or workmanship. This warranty does not cover service charges, batteries, defects resulting from accidents, damages caused through abuse or alterations or by affixing any attachment not provided with the product, improper installation or maintenance, failure of supporting devices not supplied as original mounting hardware, exposures to extremes of heat or humidity, incorrect voltage, surges in current,

unauthorized repair, or failures caused by modifications of the product or the acts of third parties. See instructions above for proper installation.

If a warranty claim is made in the first year, simply return the remote with a copy of the original sales receipt, freight prepaid to Westinghouse Lighting Corporation, who, at its option, shall repair or replace the remote or refund the purchase price. **Please pack product carefully to eliminate shipping damage.** Send all remotes and inquiries to:

Westinghouse Lighting
12401 McNulty Rd., Philadelphia, PA 19154-1029
Attn: Customer Service

If you have any questions regarding the installation of this item or the warranty coverage, please call our consumer line at **1-888-417-6222** and a representative will assist you.

ADVERTENCIA: DESCONECTE EL SUMINISTRO DE ENERGÍA QUITANDO EL FUSIBLE O APAGANDO EL CORTACIRCUITO ANTES DE INSTALACION

ADVERTENCIAS:

- Siga las instrucciones al pie de la letra para evitar incendios, choques eléctricos y heridas graves personales. Lea estas instrucciones y consérvelas para futura referencia.
- Si faltan piezas o hay piezas dañadas, no instale este control remoto.
- **¡IMPORTANTE!** Antes de comprobar el funcionamiento de la unidad de control remoto el ventilador y las aletas debería estar completamente instalados.

AVISO:

1. Este control remoto está diseñado para lámparas incandescentes, CFL y LED.
2. Este control remoto está **decuado para interiores y exteriores ubicación húmeda.**

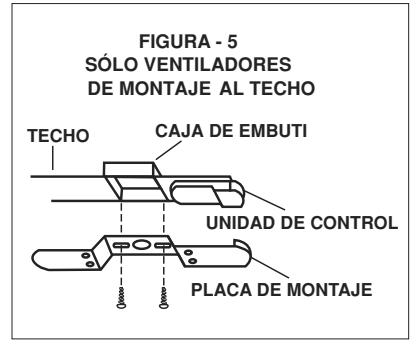
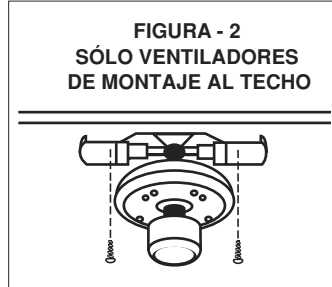
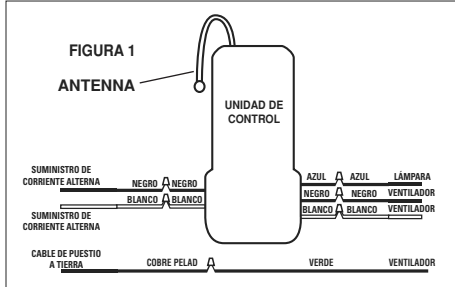
PRECAUCIONES DE SEGURIDAD:

2. Este control tiene una capacidad nominal máxima de amperaje de motor (únicamente el ventilador de techo) de 1.25 con 120 voltios, con un vatiajotol (únicamente la lámpara incandescente) igual a 190 vatios máximo.
3. No lo utilice con ventiladores de techo de estado sólido.
4. El alojamiento decorativo (dosel) del techo debe ser de metal. El alojamiento de metal protege la unidad de control. **NO LO UTILICE CON UN ALQJAMIENTO QUE NO SEA DE METAL.**
5. Para cambiar la velocidad del ventilador, utilice únicamente la unidad de control remoto. No use la cadenilla de tiro para cambiar las velocidades del ventilador después de la instalación.
6. Cerciérese de que ningún cable sin aislación quede fuera de los conectores.
7. Todo el cableado debe cumplir con los códigos eléctricos nacionales y locales. Si piensa que no tiene suficientes conocimientos o experiencia en cableado eléctrico, acuda a un electricista calificado para que le instale el control del ventilador. **Todo trabajo eléctrico que no se describe en este manual deberá ser realizado por un electricista calificado.**
8. No use agua ni detergentes para limpiar la unidad de transmisión remota. Sólo límpiolo con un paño suave y seco.
9. El empleo de este control podría causar incendio, choque eléctrico y heridas graves personales cuando se utiliza para controlar algunos ventiladores de techo. Use este control de ventilador únicamente con ventiladores de techo de velocidad controlada por condensador.

A. EXPLICACIÓN PARA HACER LAS CONEXIONES ELÉCTRICAS:

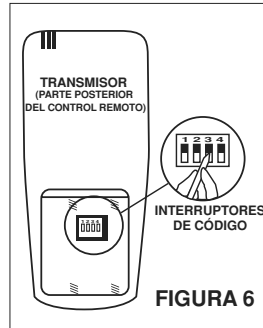
NOTA: Este control remoto funciona únicamente con algunos modelos de ventilador para techo inclinado. No use el control de velocidad del ventilador en doseles cuyo montaje no se describe en las figuras 4 ó 5. Este control remoto no se puede instalar en ventiladores con varilla vertical en montaje al techo (cuando no se utilice la varilla vertical).

1. **SI EL VENTILADOR TIENE UNA VARILLA VERTICAL:** Retire el dosel del ventilador de techo de la placa de montaje. Vaya al paso 3.
- SI EL VENTILADOR ES DE MONTAJE AL RAS:** Retire el alojamiento decorativo de la placa de montaje (vea la figura 2). Desconecte la pieza de bracket from mounting plate and allow to hang from one side fijación de la placa de montaje y deje que cuelgue (vea la figura 3).
2. Desconecte el cableado existente entre el ventilador de techo y el suministro de corriente alterna en la caja de empalmes eléctricos.
3. Explicación para hacer las conexiones eléctricas:
 - Asegúrese de que el cable VERDE del ventilador esté conectado al cable de puesto a tierra de la casa (cobre pelado).
 - Conecte el cable NEGRO de la unidad de control al cable NEGRO de suministro eléctrico (CA vivo).
 - Conecte el cable BLANCO de la unidad de control al cable BLANCO de suministro eléctrico (CA neutro).
 - Conecte el cable BLANCO de la unidad de control (MOTOR neutro) al cable BLANCO del ventilador.
 - Conecte el cable NEGRO de la unidad de control (MOTOR vivo) al cable NEGRO del ventilador.



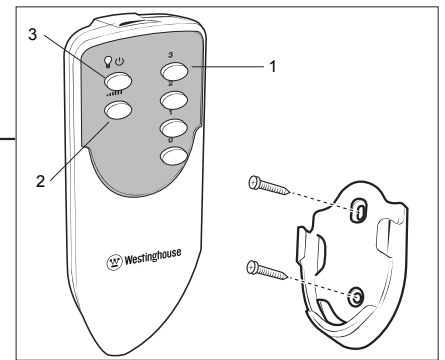
B. INSTRUCCIONES PARA EL NUEVO SISTEMA DE CONTROL REMOTO DE VENTILADOR

NOTA: Todos los control remotos están preajustados con un par de códigos cuando se fabrican y están listos para usar. Si esta unidad causa interferencias con otros aparatos, puede ajustar los interruptores de código en la parte posterior del transmisor remoto (consulte la figura 6). Apague la alimentación principal del ventilador y abra la cubierta posterior del transmisor remoto y ajuste los interruptores de código. Una vez está ajustado el código, restablezca la alimentación del ventilador y presione y mantenga presionado el botón "0" en el transmisor durante 3 a 5 segundos. NOTA: Usted debe presionar el botón "0" dentro de 60 segundos después de restablecer la alimentación del ventilador. El ventilador funcionaría a velocidad media y luego se detendría y, mientras tanto, la luz del ventilador parpadearía y se encendería, este proceso de estudio se completaría y el control remoto estaría listo para su uso normal.



ADVERTENCIA: ALTA TENSIÓN

- Antes de conectar esta unidad de control:
- Desconecte el suministro eléctrico del circuito que utilizará.
 - La tensión residencial puede causar heridas graves o la muerte.
 - El cableado debe cumplir con los códigos eléctricos locales.



C. CONFIGURACIÓN DE LOS CONTROL REMOTOS (SOLAMENTE LA PRIMERA VEZ):

1. Esta unidad funciona con una sola baterías (pilas) de 9 voltios (incluida).
2. Guarde la unidad de control en un lugar protegido contra el calor o humedad excesivos.
3. Esta unidad de control remoto está equipada con 16 combinaciones de códigos. Debido a la gran cantidad de combinaciones, es posible que otras unidades de control remoto pudieran causar interferencia (por ejemplo, abrepuertas, alarmas de auto, sistemas de seguridad, etc.). Si el ventilador o la lámpara se enciende o se apaga sin que usted utilice el control remoto, cambie los códigos en la unidad de control del ventilador y en el transmisor remoto.
4. Si el ventilador de techo está equipado con controles de encendido/apagado de cadenilla de tiro y velocidad variable, ponga el control de velocidad en la velocidad **MÁS ALTA** y la lámpara en la posición de **ENCENDIDO** o **MÁS BRILLANTE** antes de instalar el control remoto. De esta manera evitará las velocidades erráticas y la posible avería de su ventilador de techo.
5. Operación para el control remoto:
 1. Interruptor de encendido/apagado – presionar y soltar. El control remoto controla las velocidades del ventilador de la siguiente manera: 1 – alta; 2 – mediana; 3 – baja; 0 – apagado.
 2. Conmutador de intensidad – al presionar continuamente el botón de luz, esta última conmuta en un ciclo continuo de más claro a más oscuro.
 3. Luz encendida/apagada – presionar y soltar el botón de luz.

GUÍA PARA SOLUCIONAR PROBLEMAS

PROBLEMA: EL CONTROL REMOTO NO FUNCIONA

- Revise:
- ¿Le está llegando electricidad a la unidad de control?
 - ¿Es correcto el cableado de la unidad de control?
 - ¿Están en la posición más alta los interruptores del ventilador y de la lámpara?
 - ¿Está buena la pila del control remoto? Si el indicador rojo se enciende cuando oprime cualquiera de los botones, significa que la pila está buena.

PROBLEMA: POCO ALCANCE

- Solución:
- Si control remoto puede controlar la unidad a poca distancia pero no funciona desde 9 a 12 metros (30-50 pies) de distancia, pruebe colocar el cable negro de la antena encima del techo y fuera de la caja de embutir.

GARANTÍA LIMITADA

El control remoto para ventiladores de techo de Westinghouse le ofrece al propietario original una garantía limitada de un año, a partir de la fecha de compra, contra materiales y mano de obra defectuosos. Todas las piezas de repuesto están cubiertas por noventa días solamente. Esta garantía reemplaza a todas las otras garantías expresas o implícitas.

Westinghouse reparará o reemplazará este control remoto en caso de defectos ocasionados por materiales o mano de obra defectuosos. Esta garantía no cubre los gastos de reparación, baterías (pilas), defectos resultantes de accidentes, averías ocasionadas por uso indebido o alteraciones o por la instalación de cualquier accesorio que no sea suministrado con el producto, instalación o mantenimiento incorrecto, falla de dispositivos de soporte no suministrados con los herrajes de montaje originales, exposición a cambios bruscos de temperatura o humedad, voltaje incorrecto, cambios de tensión, reparaciones no autorizadas o fallas causadas por

modificaciones al producto o intervenciones de terceros. Consulte el manual del control remoto para su instalación correcta.

Si hace un reclamo de garantía dentro del primer año, simplemente envíe el control remoto con una copia del recibo original de compra, con franqueo prepago a Westinghouse Lighting Corporation, que a su discreción reparará o reemplazará el control remoto o reintegrará el precio de compra. **Sírvase embalar el producto adecuadamente para evitar daños durante el transporte.** Envíe el control remoto y dirija todas sus preguntas a:

Westinghouse Lighting
12401 McNulty Rd., Philadelphia, PA 19154-1029
Attn: Customer Service

Si tiene dudas acerca de la instalación de este artículo o de la cobertura de la garantía, llame a nuestro Centro de atención al consumidor al **1-888-417-6222** donde le ayudará un representante capacitado.